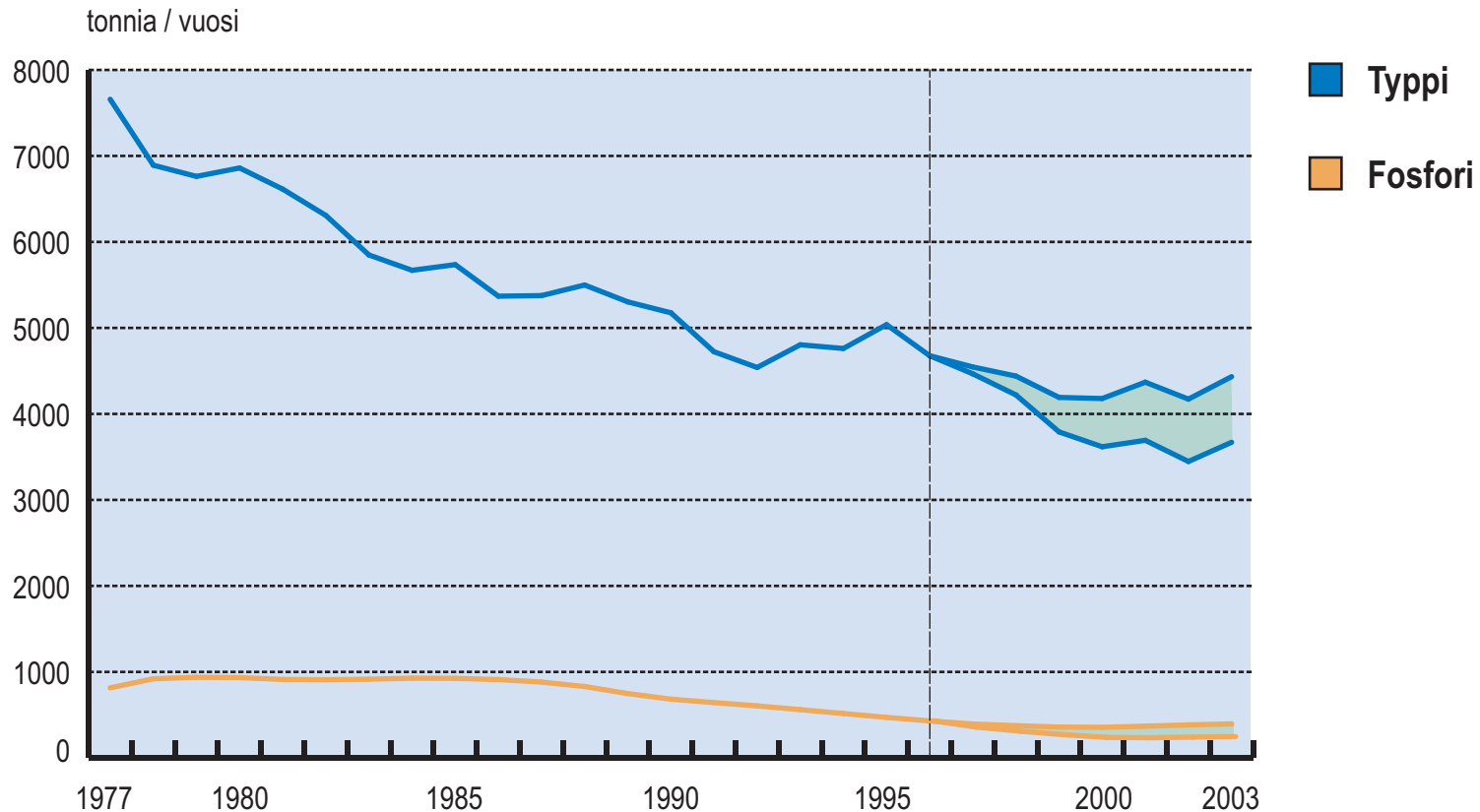


## Metsätalouden typpi- ja fosforipäästöt vuosina 1977-2003



- Kuvioon on laskettu niiden alueiden päästöt, joille metsätalouden toimet ovat vuoden aikana kohdistuneet.
- Päästöihin on laskettu metsätalouden toimien yhteenlaskettu kokonaisfosforin ja kokonaistypen kuorma vesistöihin.
- Vuoden 1996 jälkeiset luvut perustuvat arvioihin. Arvion alaraja kuvaa tilannetta, jossa kaikilla hakkuilla on toimivat suojavyöhykkeet, ja yläaraja tilannetta, jossa toimivia suojavyöhykkeitä ei ole.
- Vuonna 2003 metsätalouden osuus ihmisen aiheuttamasta fosforikuormasta vesistöihin oli kahdeksan ja typpikuormasta viisi prosenttia.
- Lähde: Suomen Ympäristö 816, Suomen Ympäristökeskus 2006.